

応援団員募集!!

土佐町学校応援団

— できる時に できる人が できる事を —
(ムリせずに)



子どもたちと一緒に授業を受けることもできます!!

子どもたちから元気をもらいます!

放課後は子どもたちに様々な体験の場を提供します。

学校からの依頼により学校行事や部活動、授業などを応援します。

例えばこんな事

- 読書活動の応援
本の読み聞かせ、図書の整理
- 環境整備
学校敷地内の環境美化
- 部活動応援
部活動指導の応援
- 放課後の居場所づくり
子どもたちの安心・安全な居場所づくり
- 授業の応援
英語活動、パソコン
- 安全パトロール
登下校時の見守り、学校内の見守り
- 学校行事の応援
運動会、田植えや稲刈り、1日先生
- 学習の場の提供
宿題や予習・復習

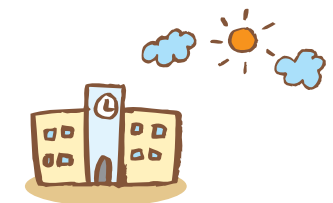
※詳しくはこのパンフレットをご覧ください。

土佐町学校応援団推進本部

学校応援団についてのご質問にお答えします



Q. 学校応援団には誰でも入れますか?
 申請により登録することができます。年齢・性別は問いません。また、資格や免許なども必要ありません。

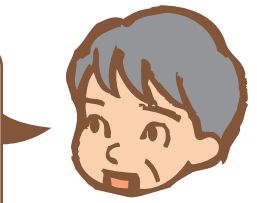


Q. 登録をしてしまうと、いつでも呼び出され自分の時間がなくなるのでは?
 登録をしたからといって毎日、毎週必ず応援をいただくということはありません。学校からの要請によりコーディネーター(調整役)が皆さんの予定をお尋ねし、「できる時に できる人が できる事を」応援していただけます。



Q. 活動中の怪我等への対応は?
 町教育委員会で保険に加入しますので怪我等への対応はできます。但し、加入保険の範囲内での対応となりますのでご了承ください。

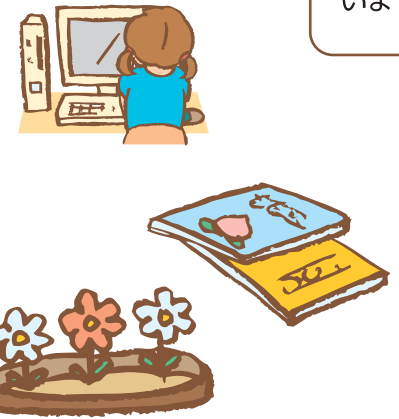
Q. 学校応援団ができることによっていままでと何が変わりますか?
 今までも地域の方による学校への協力は行っていただいていますので、基本的には変わることはありません。しかし、それぞれの取組を組織的なものにする事で、学校の求めと地域の力を融合させ、より効果的な学校応援ができると考えています。



学校は 教員が子どもと向き合う時間を今まで以上に確保することができます。

放課後や学校休業日は 子どもたちに様々な活動の場を提供することができます。

地域は 子どもたちに関わることで子どもたちから元気をもらいます。自分の趣味や特技を活かすことができます。



できる時に できる人が できる事を



お問い合わせは
 土佐町教育委員会事務局
 土佐町学校応援団推進本部

〒781-3492 土佐町土居206
 TEL:0887-82-0483
 FAX:0887-70-1317
 Eメール:tosa-t@kochinet.ed.jp