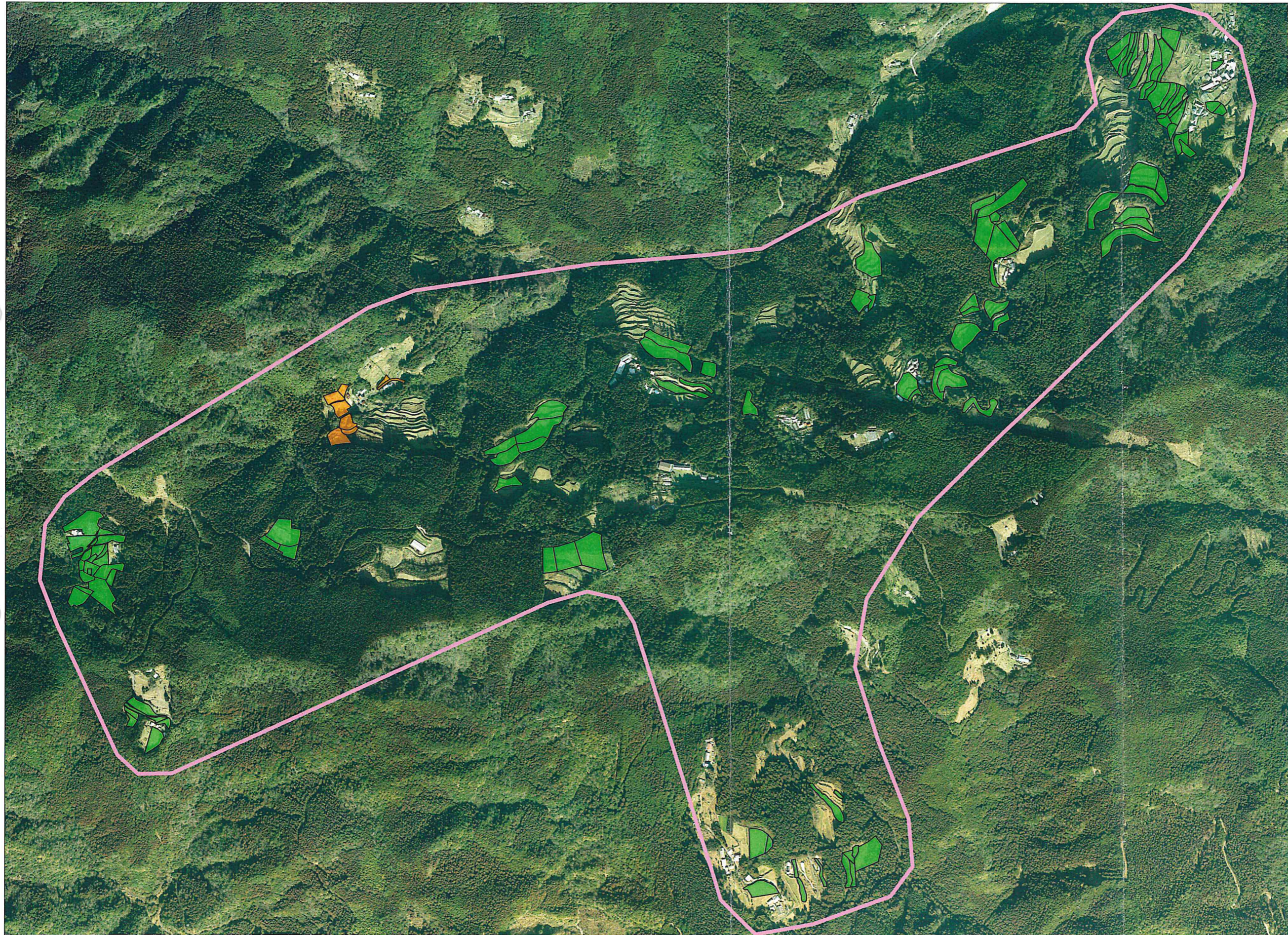


中山間地域等直接支払 集落協定図  
和田グループ



凡 例	
管理者が引き続き耕作	■
後継者が引き続き耕作	■
担い手等に引継ぎ	■
耕作者 未定	■
中間管理機構へ耕作希望	■
維持管理等実施	■
耕作放棄地	■

縮尺 : 1/8538