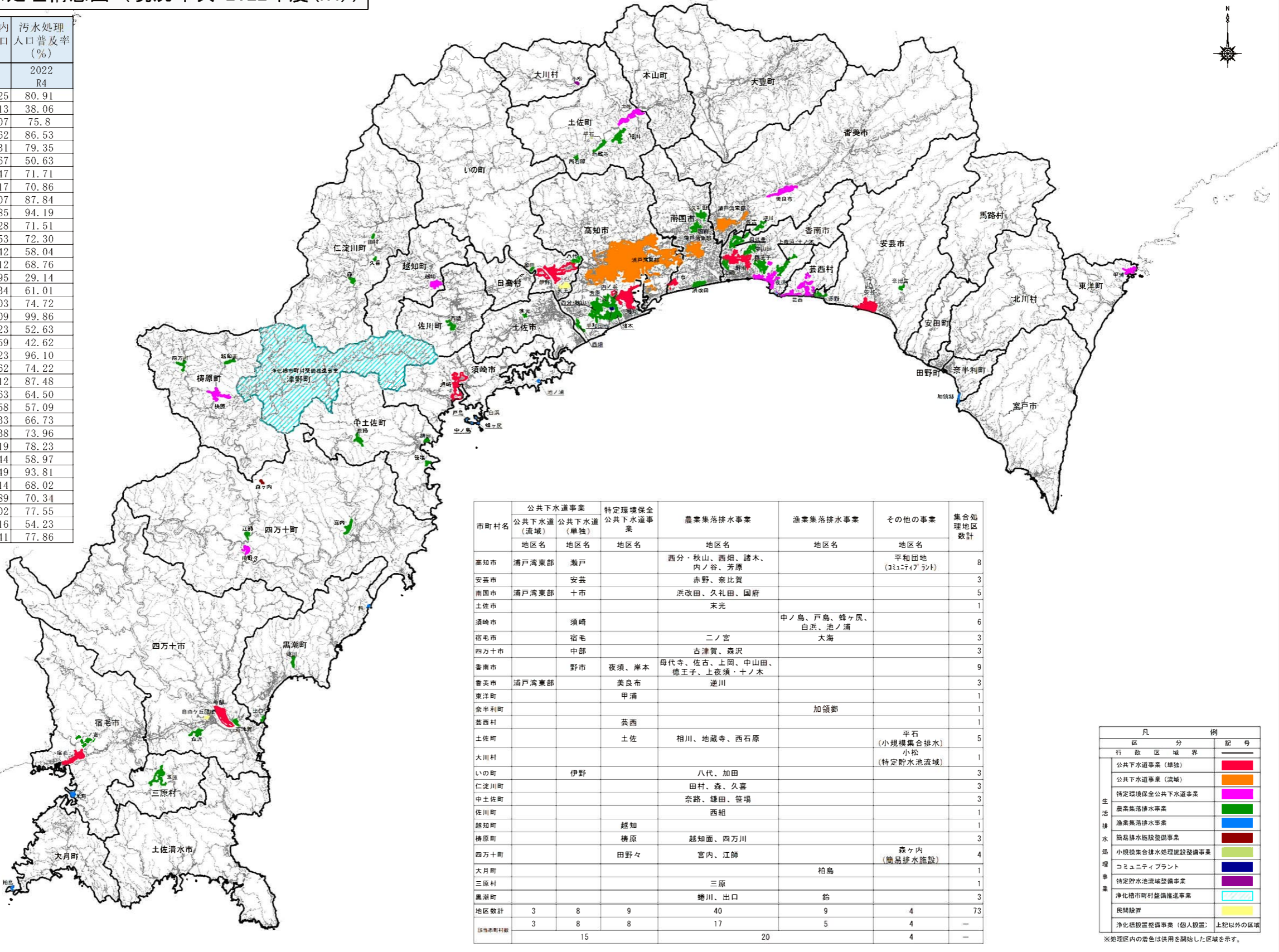


現況年次 (2022 年度)

高知県生活排水処理構想図 (現況年次 2022年度 (R4))

市町村名	行政人口 (人)	処理区域内 (整備)人口 (人)	汚水処理人口普及率 (%)
	2022 R4 現況	2022 R4	2022 R4
高知市	317,650	257,025	80.91
室戸市	11,857	4,513	38.06
安芸市	16,097	12,207	75.8
南国市	46,069	39,862	86.53
土佐市	26,127	20,731	79.35
須崎市	19,884	10,067	50.63
宿毛市	19,031	13,647	71.71
土佐清水市	12,161	8,617	70.86
四万十市	32,225	28,307	87.84
香南市	33,001	31,085	94.19
香美市	25,210	18,028	71.51
東洋町	2,148	1,553	72.30
奈半利町	2,974	1,742	58.04
田野町	2,490	1,712	68.76
安田町	2,385	695	29.14
北川村	1,203	734	61.01
馬路村	807	603	74.72
芸西村	3,614	3,609	99.86
本山村	3,274	1,723	52.63
大豊町	3,189	1,359	42.62
土佐町	3,562	3,423	96.10
大川村	353	262	74.22
いの町	21,391	18,712	87.48
仁淀川町	4,749	3,063	64.50
中土佐町	6,057	3,458	57.09
佐川町	12,188	8,133	66.73
越知町	5,054	3,738	73.96
梼原町	3,220	2,519	78.23
日高村	4,823	2,844	58.97
津野町	5,382	5,049	93.81
四万十町	15,602	10,614	68.02
大月町	4,534	3,189	70.34
三原村	1,421	1,102	77.55
黒潮町	10,355	5,616	54.23
県計	680,087	529,541	77.86



市町村名	公共下水道事業		特定環境保全	農業集落排水事業	漁業集落排水事業	その他の事業	集合処理地区数計
	公共下水道 (流域)	公共下水道 (単独)	公共下水道事業	地区名	地区名	地区名	
高知市	浦戸湾東部	瀬戸		西分・秋山、西畑、諸木、内ノ谷、芳原		平和団地 (コミュニティプラント)	8
安芸市		安芸		赤野、奈比賀			3
南国市	浦戸湾東部	十市		浜改田、久礼田、国府			5
土佐市				末光			1
須崎市		須崎			中ノ島、戸島、蜂ヶ尻、白浜、池ノ浦		6
宿毛市		宿毛		二ノ宮	大海		3
四万十市		中部		古津賀、森沢			3
香南市		野市	夜須、岸本	母代寺、佐古、上岡、中山田、徳王子、上夜須、十ノ木			9
香美市	浦戸湾東部		美良布	逆川			3
東洋町			甲浦				1
奈半利町					加領郷		1
芸西村			芸西				1
土佐町			土佐	相川、地藏寺、西石原		平石 (小規模集合排水)	5
大川村						小松 (特定貯水池流域)	1
いの町		伊野		八代、加田			3
仁淀川町				田村、森、久喜			3
中土佐町				奈路、鎌田、笹場			3
佐川町				西組			1
越知町			越知				1
梼原町			梼原	越知面、四万川			3
四万十町			田野々	宮内、江師		森ヶ内 (簡易排水施設)	4
大月町					柏島		1
三原村				三原			1
黒潮町				鏡川、出口	鈴		3
地区数計	3	8	9	40	9	4	73
該当市町村数	3	8	8	17	5	4	—
		15		20		4	—

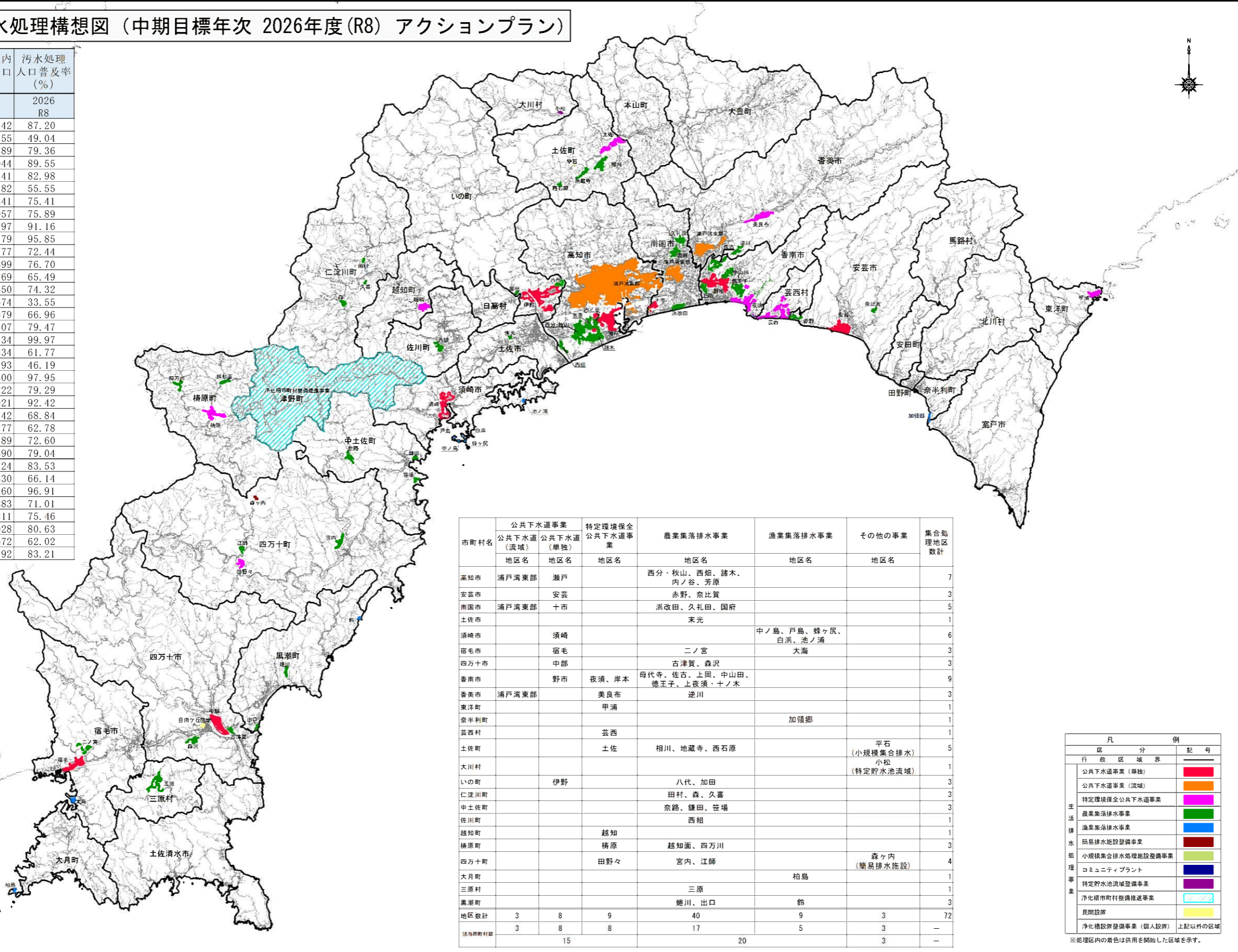
凡 例		
区 分	記 号	
行政区域界	—	
公共下水道事業 (単独)	■	生活排水
公共下水道事業 (流域)	■	生活排水
特定環境保全公共下水道事業	■	生活排水
農業集落排水事業	■	生活排水
漁業集落排水事業	■	生活排水
簡易排水施設整備事業	■	生活排水
小規模集合排水処理施設整備事業	■	生活排水
コミュニティプラント	■	生活排水
特定貯水池流域整備事業	■	生活排水
浄化槽市町村整備推進事業	■	生活排水
浄化槽市町村整備推進事業 (個人設置)	■	生活排水
民間設営	■	生活排水

※処理区内の着色は供用を開始した区域を示す。

中期目標年次（2026年度、アクションプラン）

高知県生活排水処理構想図（中期目標年次 2026年度(R8) アクションプラン）

市町村名	行政人口 (人)	処理区域内 (整備)人口 (人)	汚水処理 人口普及率 (%)
	2026 R8	2026 R8	2026 R8
高知市	309,800	270,142	87.20
室戸市	9,696	4,755	49.04
安芸市	14,856	11,789	79.36
南国市	43,600	39,044	89.55
土佐市	23,429	19,441	82.98
須崎市	18,328	10,182	55.55
宿毛市	17,029	12,841	75.41
土佐清水市	10,617	8,057	75.89
四万十市	30,491	27,797	91.16
香南市	31,800	30,479	95.85
香美市	24,539	17,777	72.44
東洋町	2,215	1,699	76.70
奈半利町	2,701	1,769	65.49
田野町	2,220	1,650	74.32
安田町	2,009	674	33.55
北川村	1,014	679	66.96
馬路村	638	507	79.47
芸西村	3,435	3,434	99.97
本山町	2,969	1,834	61.77
大豊町	2,583	1,193	46.19
土佐町	3,369	3,300	97.95
大川村	280	222	79.29
いの町	19,500	18,021	92.42
仁淀川町	3,983	2,742	68.84
中土佐町	5,220	3,277	62.78
佐川町	11,280	8,189	72.60
越知町	4,542	3,590	79.04
梶原町	2,902	2,424	83.53
日高村	4,279	2,830	66.14
津野町	4,602	4,460	96.91
四万十町	13,918	9,883	71.01
大月町	3,725	2,811	75.46
三原村	1,275	1,028	80.63
黒潮町	9,146	5,672	62.02
県計	641,990	534,192	83.21



市町村名	公共下水道事業 (流域)		特定環境保全 公共下水道事 業	農業集落排水事業	漁業集落排水事業	その他の事業	集合処 理地区 数計
	地区名	地区名	地区名	地区名	地区名	地区名	
高知市	浦戸湾東部	瀬戸		西分・秋山、西畑、諸木、 内ノ谷、芳原			7
安芸市		安芸		赤野、奈比賀			3
南国市	浦戸湾東部	十市		浜改田、久礼田、國府			5
土佐市				末光			1
須崎市		須崎			中ノ島、戸島、蜂ヶ尻、 白浜、池ノ浦		6
宿毛市		宿毛		二ノ宮	大海		3
四万十市		中部		古津賀、森沢			3
香南市		野市	夜須、岸本	母代寺、佐古、上岡、中山田、 徳王子、上夜須、十ノ木			9
香美市	浦戸湾東部		美良布	逆川			3
東洋町			甲浦				1
奈半利町					加領郷		1
芸西村		芸西					1
土佐町		土佐		相川、地藏寺、西石原		平石 (小規模集合排水)	5
大川村						小松 (特定貯水池流域)	1
いの町		伊野		八代、加田			3
仁淀川町				田村、森、久喜			3
中土佐町				奈路、鎌田、笹場			3
佐川町				西組			1
越知町		越知					1
梶原町		梶原		越知面、四万川			3
四万十町		田野々		宮内、江師		森ヶ内 (簡易排水施設)	4
大月町					柏島		1
三原村				三原			1
黒潮町				巻川、出口	鈴		3
地区数計	3	8	9	40	9	3	72
該当市町村数	3	8	8	17	5	3	-
		15		20		3	-

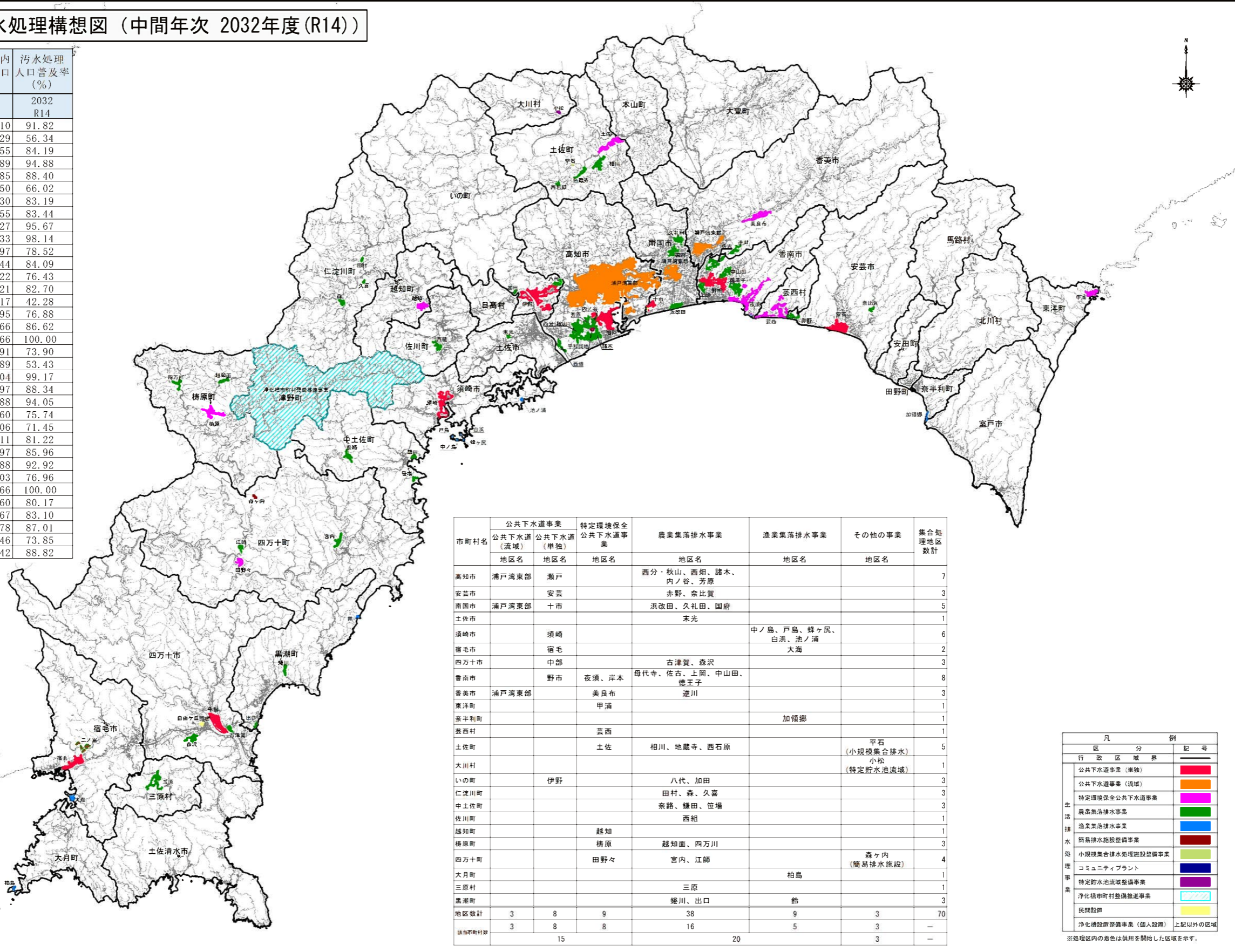
凡 例		記 号
区 分	行政区域界	
公共下水道事業(単独)		■
公共下水道事業(流域)		■
特定環境保全公共下水道事業		■
農業集落排水事業		■
漁業集落排水事業		■
簡易排水施設整備事業		■
小規模集合排水処理施設整備事業		■
コミュニティプラント		■
特定貯水池流域整備事業		■
浄化槽市町村整備推進事業		■
民間設備		■
浄化槽設備整備事業(個人設)		■

※処理区内の着色は供用を開始した区域を示す。

中間目標年次 (2032 年度)

高知県生活排水処理構想図 (中間年次 2032年度(R14))

市町村名	行政人口 (人)	処理区域内 (整備)人口 (人)	汚水処理人口普及率 (%)
	2032 R14	2032 R14	2032 R14
高知市	292,980	269,010	91.82
室戸市	7,861	4,429	56.34
安芸市	13,488	11,355	84.19
南国市	41,200	39,089	94.88
土佐市	21,136	18,685	88.40
須崎市	16,131	10,650	66.02
宿毛市	15,062	12,530	83.19
土佐清水市	8,455	7,055	83.44
四万十市	28,251	27,027	95.67
香南市	30,500	29,933	98.14
香美市	22,665	17,797	78.52
東洋町	2,074	1,744	84.09
奈半利町	2,384	1,822	76.43
田野町	1,960	1,621	82.70
安田町	1,696	717	42.28
北川村	904	695	76.88
馬路村	538	466	86.62
芸西村	3,166	3,166	100.00
本山町	2,694	1,991	73.90
大豊町	2,038	1,089	53.43
土佐町	3,029	3,004	99.17
大川村	223	197	88.34
いの町	17,000	15,988	94.05
仁淀川町	3,248	2,460	75.74
中土佐町	4,487	3,206	71.45
佐川町	10,233	8,311	81.22
越知町	3,952	3,397	85.96
梶原町	2,570	2,388	92.92
巨高村	3,772	2,903	76.96
津野町	3,966	3,966	100.00
四万十町	12,299	9,860	80.17
大月町	3,089	2,567	83.10
三原村	1,124	978	87.01
黒潮町	8,051	5,946	73.85
県計	592,226	526,042	88.82



市町村名	公共下水道事業		特定環境保全	農業集落排水事業	漁業集落排水事業	その他の事業	集合処理地区数計
	公共下水道 (流域)	公共下水道 (単独)	公共下水道事業				
	地区名	地区名	地区名	地区名	地区名	地区名	
高知市	浦戸湾東部	瀬戸		西分・秋山、西畑、諸木、内ノ谷、芳原			7
安芸市		安芸		赤野、奈比賀			3
南国市	浦戸湾東部	十市		浜改田、久礼田、国府			5
土佐市				末光			1
須崎市		須崎			中ノ島、戸島、蜂ヶ尻、白浜、池ノ浦		6
宿毛市		宿毛			大海		2
四万十市		中部		古津賀、森沢			3
香南市		野市	夜須、岸本	母代寺、佐古、上岡、中山田、徳王子			8
香美市	浦戸湾東部		美良布	逆川			3
東洋町			甲浦				1
奈半利町					加領郷		1
芸西村			芸西				1
土佐町			土佐	相川、地藏寺、西石原		平石 (小規模集排水) 小松 (特定貯水池流域)	5
大川村							1
いの町		伊野		八代、加田			3
仁淀川町				田村、森、久喜			3
中土佐町				奈路、鎌田、笹場			3
佐川町				西畑			1
越知町			越知				1
梶原町			梶原	越知面、四万川			3
四万十町			田野々	宮内、江師		森ヶ内 (簡易排水施設)	4
大月町					柏島		1
三原村				三原			1
黒潮町				徳川、出口	鈴		3
地区数計	3	8	9	38	9	3	70
該当市町村数	3	8	8	16	5	3	-
		15		20		3	-

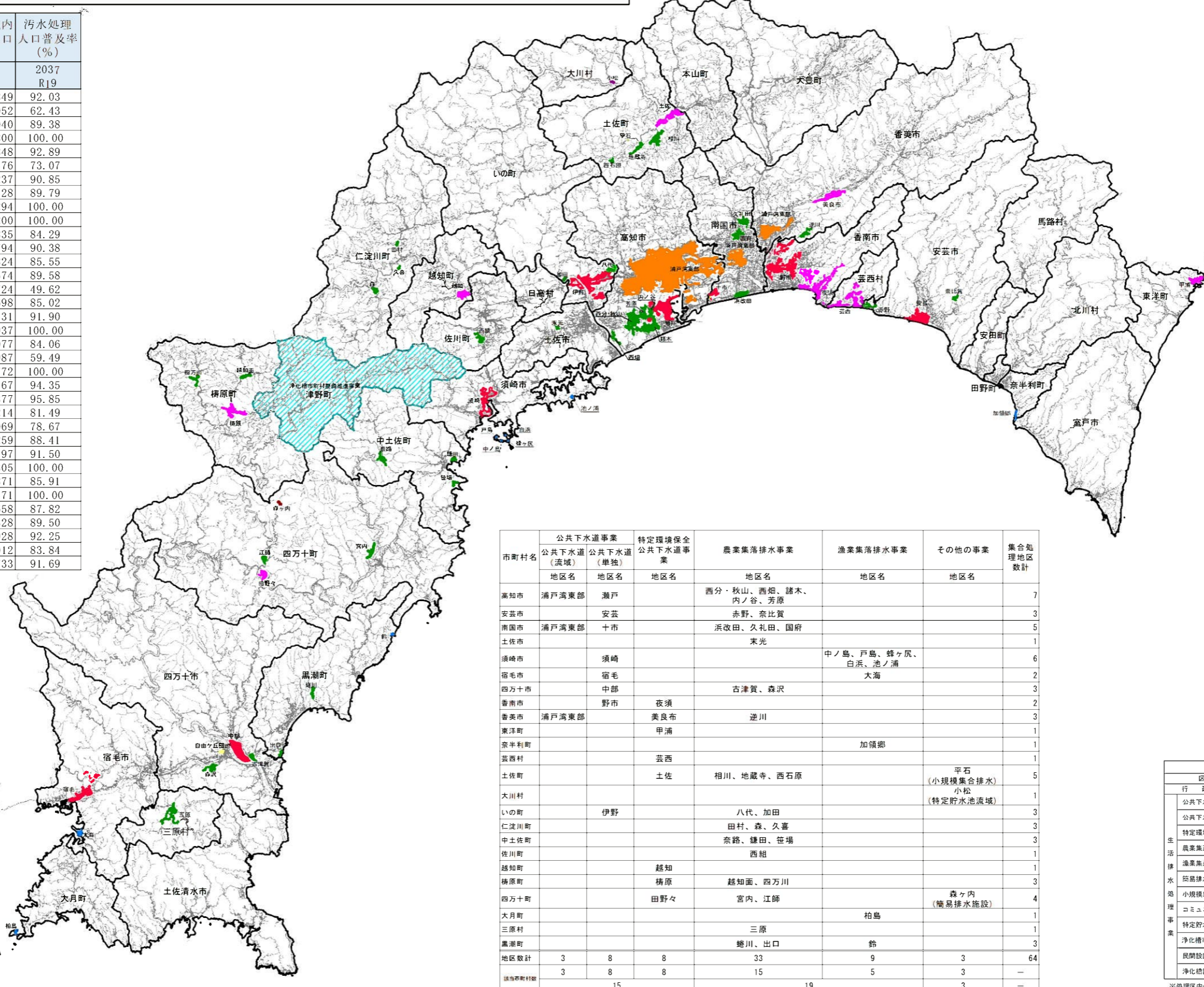
凡 例		
区 分	記 号	
行政区境界	—	
公共下水道事業 (単独)	■	
公共下水道事業 (流域)	■	
特定環境保全公共下水道事業	■	
農業集落排水事業	■	
漁業集落排水事業	■	
簡易排水施設整備事業	■	
小規模集排水処理施設整備事業	■	
コミュニティプラント	■	
特定貯水池流域整備事業	■	
浄化槽市町村整備推進事業	■	
民間設置	■	
浄化槽設置整備事業 (個人設置)	■	上記以外の区域

※処理区内の着色は供用を開始した区域を示す。

長期目標年次（2037年度、長期整備運営計画）

高知県生活排水処理構想図（長期目標年次 2037年度(R19) 長期整備運営計画）

市町村名	行政人口(人)	処理区域内(整備)人口(人)	汚水処理人口普及率(%)
	2037 R19	2037 R19	2037 R19
高知市	278,000	255,849	92.03
室戸市	6,490	4,052	62.43
安芸市	12,352	11,040	89.38
南国市	38,800	38,800	100.00
土佐市	19,214	17,848	92.89
須崎市	14,337	10,476	73.07
宿毛市	13,470	12,237	90.85
土佐清水市	8,273	7,428	89.79
四万十市	26,294	26,294	100.00
香南市	29,200	29,200	100.00
香美市	21,159	17,835	84.29
東洋町	1,985	1,794	90.38
奈半利町	2,132	1,824	85.55
田野町	1,757	1,574	89.58
安田町	1,459	724	49.62
北川村	821	698	85.02
馬路村	469	431	91.90
芸西村	2,937	2,937	100.00
本山町	2,471	2,077	84.06
大豊町	1,659	987	59.49
土佐町	2,772	2,772	100.00
大川村	177	167	94.35
いの町	15,000	14,377	95.85
仁淀川町	2,717	2,214	81.49
中土佐町	3,901	3,069	78.67
佐川町	9,342	8,259	88.41
越知町	3,494	3,197	91.50
梶原町	2,305	2,305	100.00
巨高村	3,342	2,871	85.91
津野町	3,471	3,471	100.00
四万十町	10,997	9,658	87.82
大月町	2,601	2,328	89.50
三原村	1,006	928	92.25
黒潮町	7,171	6,012	83.84
県計	551,575	505,733	91.69



市町村名	公共下水道事業		特定環境保全公共下水道事業	農業集落排水事業	漁業集落排水事業	その他の事業	集合処理地区数計
	公共下水道(流域)	公共下水道(単独)					
	地区名	地区名	地区名	地区名	地区名	地区名	
高知市	浦戸湾東部	瀬戸		西分・秋山、西畑、諸木、内ノ谷、芳原			7
安芸市		安芸		赤野、奈比賀			3
南国市	浦戸湾東部	十市		浜改田、久礼田、国府			5
土佐市				末光			1
須崎市		須崎			中ノ島、戸島、蜂ヶ尻、白浜、池ノ浦		6
宿毛市		宿毛			大海		2
四万十市		中部		古津賀、森沢			3
香南市		野市	夜須				2
香美市	浦戸湾東部		美良布	逆川			3
東洋町			甲浦				1
奈半利町					加領郷		1
芸西村			芸西				1
土佐町			土佐	相川、地藏寺、西石原		平石(小規模集合排水)(特定貯水池流域)	5
大川村						小松	1
いの町		伊野		八代、加田			3
仁淀川町				田村、森、久喜			3
中土佐町				奈路、鎌田、笹場			3
佐川町				西畑			1
越知町			越知				1
梶原町			梶原	越知面、四万川			3
四万十町			田野々	宮内、江師		森ヶ内(簡易排水施設)	4
大月町					柏島		1
三原村				三原			1
黒潮町				穂川、出口	鈴		3
地区数計	3	8	8	33	9	3	64
該当市町村数	3	8	8	15	5	3	-
		15		19		3	-

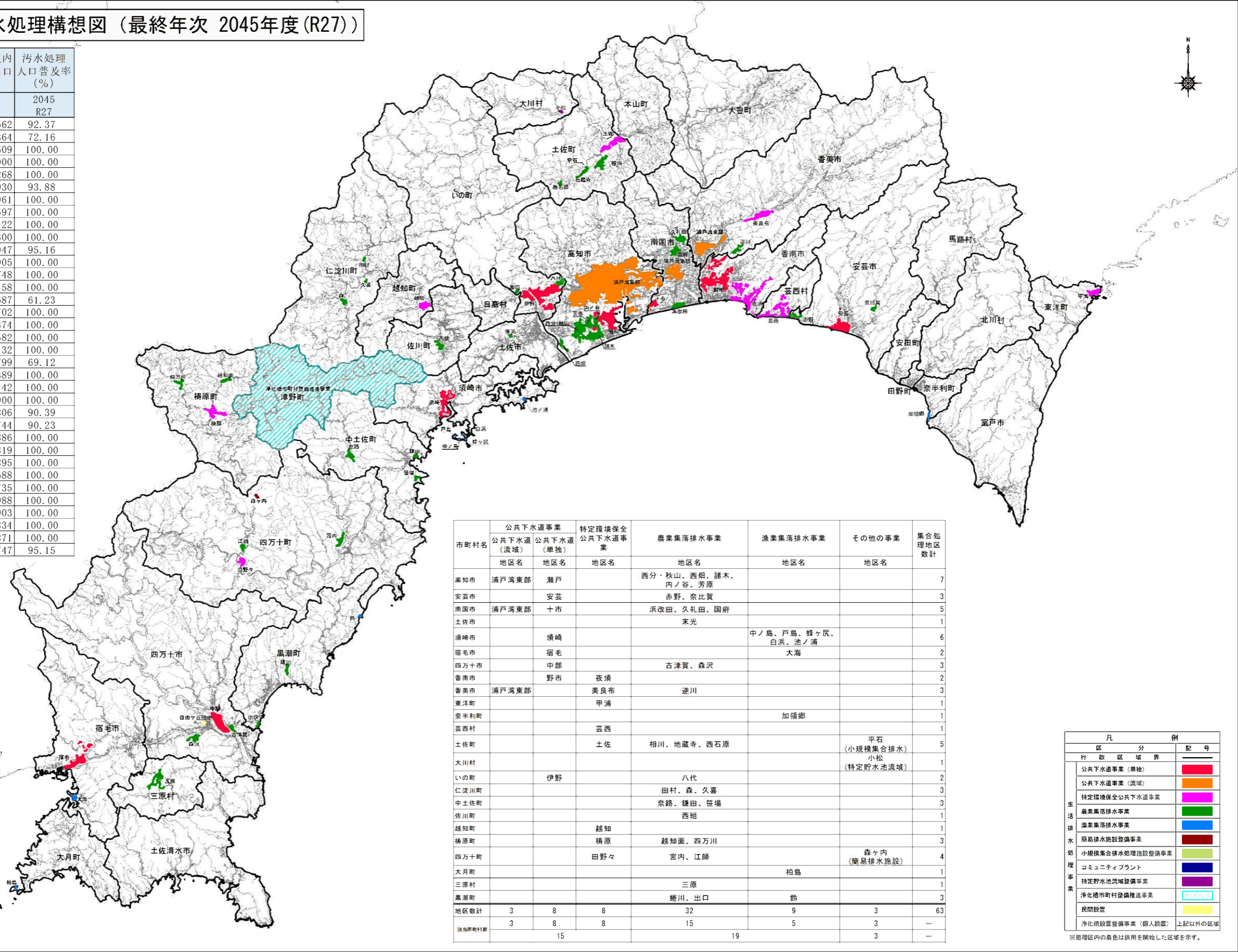
凡 例		記号
区 域 界	行政	
公共下水道事業(単独)		■
公共下水道事業(流域)		■
特定環境保全公共下水道事業		■
農業集落排水事業		■
漁業集落排水事業		■
簡易排水施設整備事業		■
小規模集合排水処理施設整備事業		■
コミュニティプラント		■
特定貯水池流域整備事業		■
浄化槽市町村整備推進事業		■
民間設置		■
浄化槽設置整備事業(個人設置)		■

※処理区内の着色は供用を開始した区域を示す。

最終年次 (2045 年度)

高知県生活排水処理構想図 (最終年次 2045年度 (R27))

市町村名	行政人口 (人)	処理区域内 (整備) 人口 (人)	汚水処理人口普及率 (%)
	2045 R27	2045 R27	2045 R27
高知市	256,200	236,662	92.37
室戸市	4,662	3,364	72.16
安芸市	10,609	10,609	100.00
南国市	35,000	35,000	100.00
土佐市	16,268	16,268	100.00
須崎市	11,642	10,930	93.88
宿毛市	10,961	10,961	100.00
土佐清水市	6,597	6,597	100.00
四万十市	23,122	23,122	100.00
香南市	27,300	27,300	100.00
香美市	18,860	17,947	95.16
東洋町	1,905	1,905	100.00
奈半利町	1,748	1,748	100.00
田野町	1,458	1,458	100.00
安田町	1,122	687	61.23
北川村	702	702	100.00
馬路村	374	374	100.00
芸西村	2,582	2,582	100.00
木山町	2,132	2,132	100.00
大豊町	1,156	799	69.12
土佐町	2,389	2,389	100.00
大川村	142	142	100.00
いの町	11,900	11,900	100.00
仁淀川町	1,998	1,806	90.39
中土佐町	3,041	2,744	90.23
佐川町	7,886	7,886	100.00
越知町	2,819	2,819	100.00
梶原町	1,895	1,895	100.00
日高村	2,688	2,688	100.00
津野町	2,735	2,735	100.00
四万十町	8,988	8,988	100.00
大月町	1,903	1,903	100.00
三原村	834	834	100.00
黒潮町	5,871	5,871	100.00
県計	489,489	465,747	95.15



市町村名	公共下水道事業		特定環境保全公共下水道事業	農業集落排水事業	漁業集落排水事業	その他の事業	集処地区数計
	公共下水道 (流域)	公共下水道 (単独)					
高知市	浦戸湾東部	瀬戸		西分・秋山、西畑、諸木、内ノ谷、芳原			7
安芸市		安芸		赤野、奈比賀			3
南国市	浦戸湾東部	十市		浜改田、久礼田、国府末光			5
土佐市					中ノ島、戸島、蜂ヶ尻、白浜、池ノ浦		1
須崎市		須崎					6
宿毛市		宿毛			大海		2
四万十市		中部		古津賀、森沢			3
香南市		野市					2
香美市	浦戸湾東部		夜須	逆川			3
東洋町			美良布				1
奈半利町			甲浦				1
芸西村			芸西		加領郷		1
土佐町			土佐	相川、地藏寺、西石原		平石 (小規模集合排水) 小松 (特定貯水池流域)	5
大川村							1
いの町		伊野		八代			2
仁淀川町				田村、森、久喜			3
中土佐町				奈路、鎌田、笹場			3
佐川町				西組			1
越知町			越知				1
梶原町			梶原	越知面、四万川			3
四万十町			田野々	宮内、江師		森ヶ内 (簡易排水施設)	4
大月町					柏島		1
三原村				三原			1
黒潮町				蛸川、出口	鈴		3
地区数計	3	8	8	32	9	3	63
該当市町村数	3	8	8	15	5	3	-
		15		19		3	-

凡 例	
区 分	記 号
行政区域界	—
公共下水道事業 (単独)	■
公共下水道事業 (流域)	■
特定環境保全公共下水道事業	■
農業集落排水事業	■
漁業集落排水事業	■
簡易排水施設整備事業	■
小規模集合排水処理施設整備事業	■
コミュニティプラント	■
特定貯水池流域整備事業	■
浄化槽市町村整備推進事業	■
民間設置	■
浄化槽設置整備事業 (個人設置)	■

※処理区内の着色は供用を開始した区域を示す。